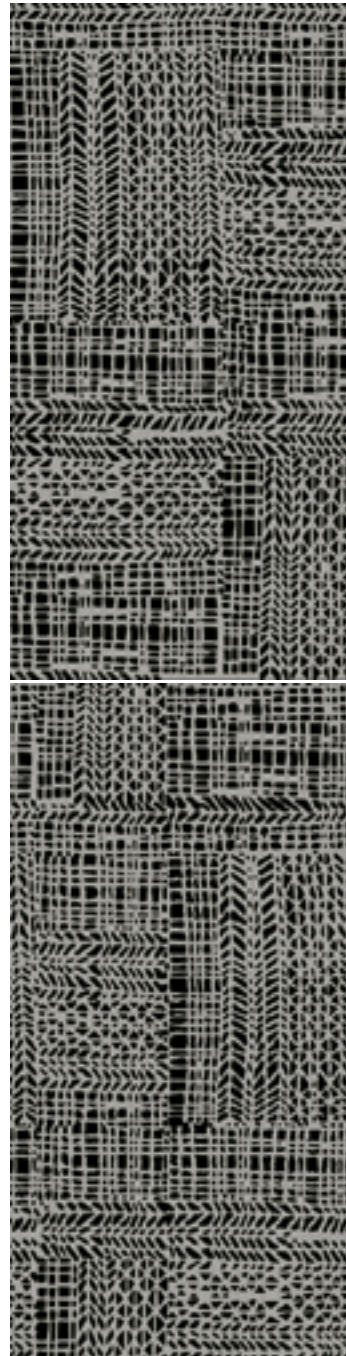


Craft

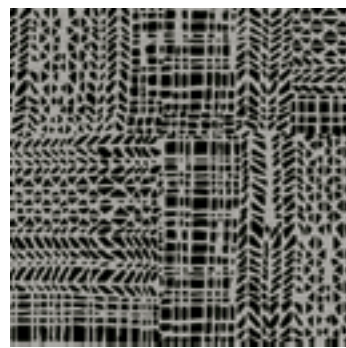




B/W

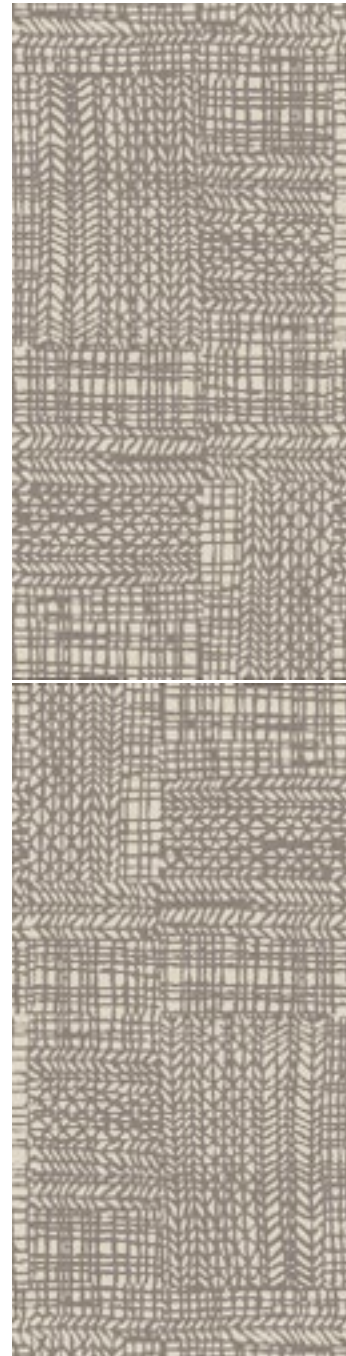


0058401 60X120 naturale rettificato ■ 88



0058402 60x60 naturale rettificato ■ 64 A

Taupe



0058411 60X120 naturale rettificato ■ 88



0058412 60x60 naturale rettificato ■ 64 A

Ivory



0058421 60X120 naturale rettificato ■ 88



0058422 60x60 naturale rettificato ■ 64 A

Ash

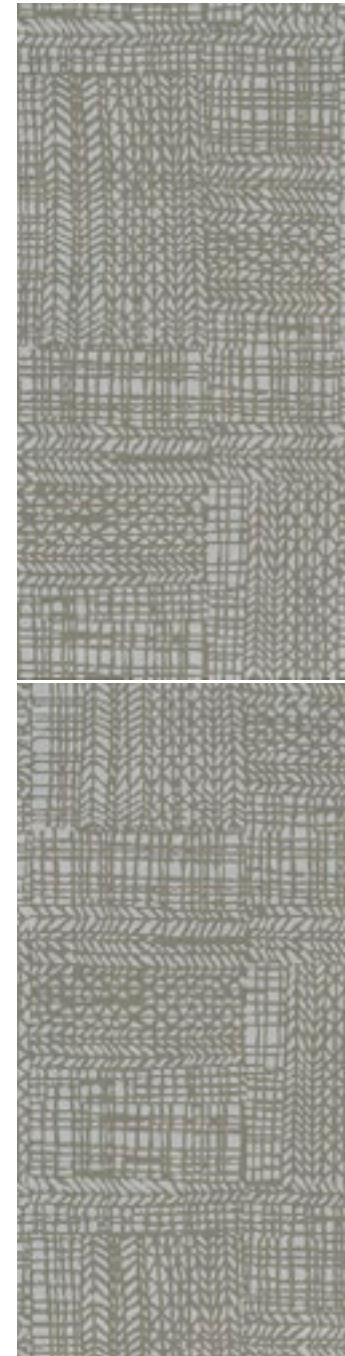


0058441 60X120 naturale rettificato ■ 88



0058442 60x60 naturale rettificato ■ 64 A

Smoke

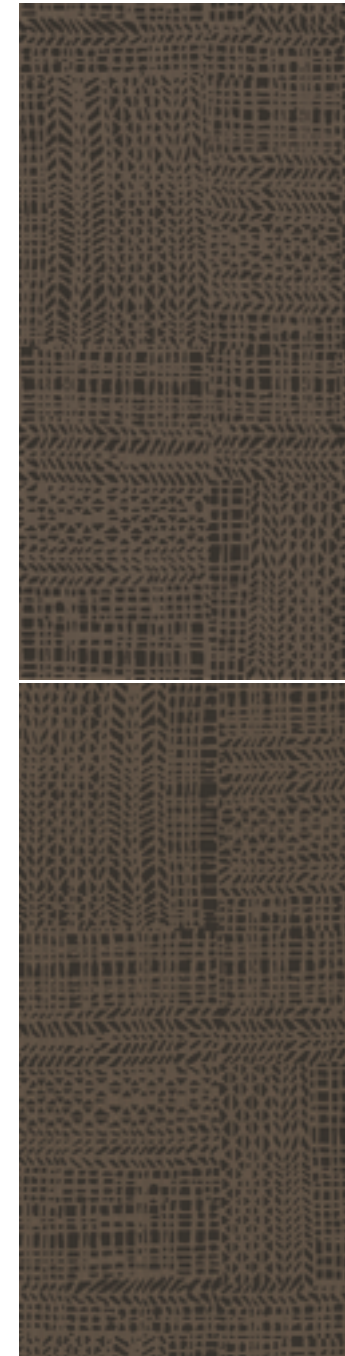


0058451 60X120 naturale rettificato ■ 88

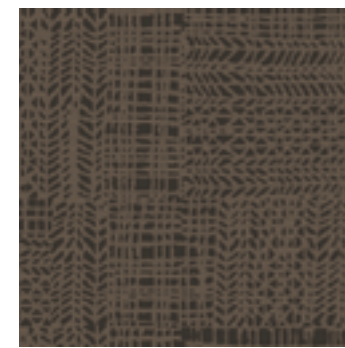


0058452 60x60 naturale rettificato ■ 64 A

Ground



0058471 60X120 naturale rettificato ■ 88

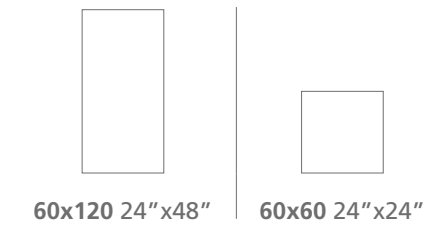


0058472 60x60 naturale rettificato ■ 64 A

craft

Colorbody porcelain stoneware

Formati / Formats



Superfici / Surfaces

Naturale / Natural / Naturel / Naturell / Натуральная

Gres porcellanato colorato in massa EN 14411 Bla / Colorbody porcelain stoneware

Grès cérame coloré dans le masse / Durchgefärbtes Steinzeug / Керамический Гранит Окрашенный В Массе

Caratteristica <p>Features Características Eigenschaften Особенность</p>	Valore Prescritto <p>Fixed value Valeur prescrite Vorgeschriebener wert Заданного значения</p>	Risultati Tests <p>Test Results Resultats des essais Prüfergebnis Требование</p>	Metodo di prova <p>Test method Méthode d’essai Prüfmethode Метод испытания</p>
Dimensione lati Dimensions-Lenght and widht <p>Laenge und Breite Dimensions-Longueur et largeur Размеры сторон</p>	± 0,6% MAX ± 2,0 mm	Conforme Conform <p>Anforderungen erfuellt Conforme Соответствует</p>	UNI EN ISO 10545-2
Rettilineità dei lati Side straightness <p>Kantengeradheit Rectitude des arêtes Кривизна сторон</p>	± 0,5% MAX ± 1,5 mm	Conforme Conform <p>Anforderungen erfuellt Conforme Соответствует</p>	UNI EN ISO 10545-2
Ortogonalità degli spigoli Corner squaranness <p>Rechtwinkligkeit der Kanten Angularité Косоугольность</p>	± 0,5% MAX ± 2,0 mm	Conforme Conform <p>Anforderungen erfuellt Conforme Соответствует</p>	UNI EN ISO 10545-2
Planarità Flatness <p>Ebenflächigkeit Planéité Кривизна лицевой поверхности</p>	Svergolamento ± 0,5% ± 2,0 mm <p>Curvatura centro ± 0,5% ± 2,0 mm</p> <p>Curvatura lati ± 0,5% ± 2,0 mm</p>	Conforme Conform <p>Anforderungen erfuellt Conforme Соответствует</p>	UNI EN ISO 10545-2
Spessore Thickness <p>Stærke Epaisseur Толщина</p>	± 5% MAX ± 0,5 mm	Conforme Conform <p>Anforderungen erfuellt Conforme Соответствует</p>	UNI EN ISO 10545-2
Assorbimento d’acqua Water absorption <p>Wasseraufnahme Absorption d’eau Водопоглощение</p>	≤ 0,5%	Conforme Conform <p>Anforderungen erfuellt Conforme Соответствует</p>	UNI EN ISO 10545-3
Sforzo di rottura Breaking strenght <p>Biegefestigkeit Contrainte de rupture Усилие на излом</p>	≥ 1300 se sp ≥7,5 mm <p>≥ 700 se sp <7,5 mm</p>	Conforme Conform <p>Anforderungen erfuellt Conforme Соответствует</p>	UNI EN ISO 10545-4
Modulo di rottura Modulus of rupture <p>Bruchmodul Coefficient de rupture Разрушающая Нагрузка</p>	≥ 35 N/mm²	Conforme Conform <p>Anforderungen erfuellt Conforme Соответствует</p>	UNI EN ISO 10545-4
Resistenza alle macchie Stain resistant <p>Flecken beständigkeit Résistance au tâches Устойчивость эмали к загрязнению</p>	3	Conforme Conform <p>Anforderungen erfuellt Conforme Соответствует</p>	UNI EN ISO 10545-14
Resistenza ai prodotti chimici di uso domestico Resistance to chemicals for household use <p>Widerstandsfaehigkeit gegen Haushaltschemikalien Resistance aux produits d’usage domestique устойчивость к бытовой химии</p>	B MIN	Conforme Conform <p>Anforderungen erfuellt Conforme Соответствует</p>	UNI EN ISO 10545-13
Resistenza al gelo Frost resistance <p>Frostbeständigkeit Résistance au gel Морозоустойчивость</p>	Richiesta Request <p>Onfrange Demande кребуется</p>	Resiste Resists <p>Widerstandsfähig Résiste устойчив</p>	UNI EN ISO 10545-12
Dilatazione termica lineare Coeff. of linear thermal expansion <p>linearer Waermedehnungskoeffizient Coeff. d’extension thermique linéaire Линейное термическое расширение</p>	-	7,0° MK (-1)	UNI EN ISO 10545-8
Resistenza agli sbalzi termici thermal shock resistance <p>Widerstandsfaehigkeit gegen Temperaturschwankungen résistance aux écarts de température Устойчивость к перепаду температур</p>	Richiesta Request <p>Onfrange Demande кребуется</p>	Conforme Conform <p>Anforderungen erfuellt Conforme Соответствует</p>	UNI EN ISO 10545-9
Stabilità dei colori Colour stability <p>Lichtbestaendigkeit der Farben Stabilité des coloris Стабильность красок</p>	Richiesta Request <p>Onfrange Demande кребуется</p>	Resiste Resists <p>Widerstandsfähig Résiste устойчив</p>	DIN 51094

Consigli per la posa: Per il prodotto rettificato, si consiglia di posare la piastrella con una fuga di almeno 2 mm. Per ottenere una migliore resa estetica, prelevare il materiale da scatole diverse.

Laying tips For the straight-edged product, we recommend you lay the tile with a joint of at least 2 mm. For best aesthetic results use material taken from different boxes.

Conseils pour la pose En ce qui concerne le produit rectifié, il est recommandé de poser le carreau avec un joint d’au moins 2 mm. Pour améliorer le rendement esthétique, prélever le matériel dans des boites différentes.

Empfehlungen zur Verlegung Beim kalibrierten Produkt wird geraten, die Fliese mit einer Fuge von mindestens 2 mm zu verlegen. Mischen Sie das Material für eine bessere ästhetische Wirkung aus verschiedenen Kartonen.

Рекомендации по укладке Для калиброванных изделий рекомендуем укладывать плитку с швом не менее 2 мм. Для получения наилучшего эстетического результата следует брать материал из разных коробок.

I colori e gli effetti riportati sul presente catalogo sono indicativi per i limiti consentiti dalla stampa; per questo non possono essere vincolanti e costituire base per eventuali contestazioni

The colours and the effects on this catalogue are indicative for the limits allowed by the press; for this reason, they cannot be binding and be the base for possible claims.

Les couleurs et les effets figurant dans le catalogue sont fournis à titre indicatif pour les limites admises par l’impression; ils ne peuvent donc pas être contraignants ni constituer une base pour d’éventuelles contestations.

Die in diesem Katalog angegebenen Farben und Effekte sind auf Grund der durch den Druck zugelassenen Möglichkeiten Beispiele. Deshalb können sie nicht als verbindlich angesehen werden und als Grundlage für eventuelle Beanstandungen dienen.

Приведенные в этом каталоге цвета и эффекты приблизительны ввиду ограниченных возможностей печати. Поэтому, они не могут считаться обязывающими и не могут стать причиной предъявления претензий.

Avvertenza: controllare, prima della posa, tonalità, calibro e scelta. Non si accettano reclami relativi a materiale già posato.

Attention: before tile setting, please verify shade, calibre and grading. Claims regarding these items cannot be accepted after tile setting.

Attention: avant la pose prière de controler nuance, calibre et choix. Les réclamations relatives a du materiel deja posé ne pourront pas etre acceptées.

Wichtiger hinweis: vor verlegung farbtон kalibrierung und sortierung vergleichen. Diesbezügliche bean standungen nach verlegung können nicht berücksichtigt werden.

Примечание: Проверьте перед укладкой тон, сорт и калибр, после укладки материала претензии не принимаются