

# ICONS



**VERSACE**  
CERAMICS

## MEDUSA



60x120 WHITE  
F 822,50

**G0028331**



60x120 BLACK  
F 822,50

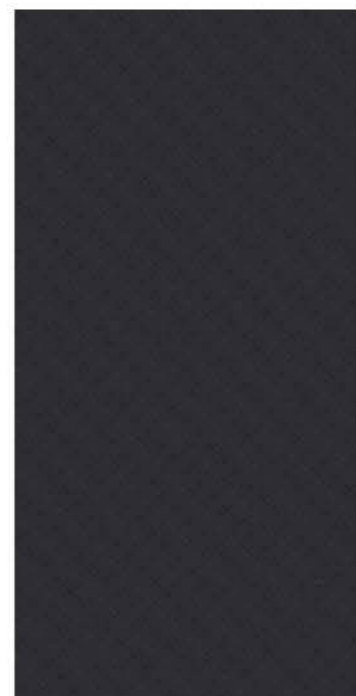
**G0028330**

## LOGO



60x120 LOGO WHITE  
F 152,50

**G28311**



60x120 LOGO BLACK  
F 152,50

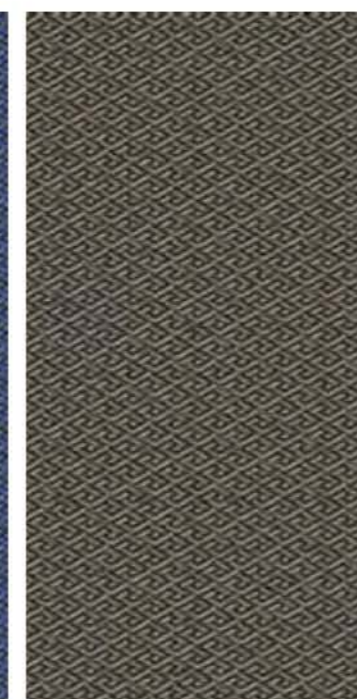
**G28310**

## LA GRECA



60x120 MIDI BLUE  
F 175,50

**G28315**



60x120 MIDI KAKI  
F 175,50

**G28316**

## DECORS



**G0028361**  
FASCIA LA GRECA WHITE  
20x60  
PZ 164,50



**G0028360**  
FASCIA LA GRECA BLACK  
20x60  
PZ 164,50

IMBALLI  
Packing

FORMATO SIZE	SPESSORE THICKNESS	PZ/SCAT. PCS/BOX	KG/SCAT. KG/BOX	SCAT./PAL BOX/PAL	MQ/PAL SQM/PAL	KG/PAL
FONDO 60x120	7 MM	2	24,50	32	1,440	784,00
DECORO 60x120	7 MM	2	24,50	32	1,440	784,00
FASCIA LOGO 10x60	7 MM	4	4,32	-	-	-
FASCIA LA GRECA 20x60	7 MM	4	8,64	-	-	-
FASCIA MEDUSA 20x60	7 MM	4	8,64	-	-	-
TORIELLO 6x60	7 MM	4	12,50	-	-	-
BATTISCOPIA 15x60	7 MM	4	12,50	-	-	-

I DATI RELATIVI A IMBALLAGGI E PESI POSSONO SUBIRE DELLE VARIAZIONI  
Informations and details related to packaging and weight are subject to change

## CARATTERISTICHE TECNICHE TECHNICAL FEATURES

SUPERFICIE NATURALE: CLASSIFICAZIONE SECONDO NORME UNI EN 14411 (ISO 13006) ALLEGATO G-Gruppo Bla GL  
NATURAL SURFACE: CLASSIFICATION IN ACCORDANCE WITH UNI EN 14411 (ISO 13006) ANNEX G-Group Bla GL

SUPERFICIE LUX: CLASSIFICAZIONE SECONDO NORME UNI EN 14411 (ISO 13006) ALLEGATO G-Gruppo Bla GL  
LUX SURFACE: CLASSIFICATION IN ACCORDANCE WITH UNI EN 14411 (ISO 13006) ANNEX G-GROUP BLA GL

## GRES PORCELLANATO A MASSA COLORATA / COLORBODY PORCELAIN STONEWARE

PROPRIETÀ FISICO-CHIMICHE PHYSICAL-CHEMICAL PROPERTIES	NORMA NORM	VALORE PRESCRITTO DALLE NORME VALUE PRESCRIBED FROM THE NORMS	VALORE ABK ABK VALUE SENSI GEMS NATURALE
LUNGHEZZA E LARGHEZZA DIMENSIONE MEDIA DI OGNI PIASTRELLA LENGTH AND WIDTH OF THE AVERAGE-SIZES TILE	UNI EN ISO 10545/2	± 0,5%	CONFORME ACCORDING
SPESSORE THICKNESS	UNI EN ISO 10545/2	± 5%	CONFORME ACCORDING
RETTILINEARITÀ SPIGOLI WARPAGES OF EDGES	UNI EN ISO 10545/2	± 0,5%	CONFORME ACCORDING
ORTOGONALITÀ WEDGING	UNI EN ISO 10545/2	± 0,6%	CONFORME ACCORDING
PLANARITÀ FLATNESS	UNI EN ISO 10545/2	± 0,5%	CONFORME ACCORDING
ASSORBIMENTO D'ACQUA WATER ABSORPTION	UNI EN ISO 10545/3	E ≤ 0,5%	CONFORME ACCORDING
RESISTENZA ALLA FLESSIONE BENDING STRENGTH	UNI EN ISO 10545/4	≥ 35 N/mm <sup>2</sup>	CONFORME ACCORDING
FORZA DI ROTTURA BREAKING STRENGTH	UNI EN ISO 10545/4	≥ 1300 N	CONFORME ACCORDING
RESISTENZA ALL'ABRASIONE SUPERFICIALE ABRASION RESISTANCE	UNI EN ISO 10545/7	MIN ISO 3	CONFORME ACCORDING
RESISTENZA AGLI SBALZI TERMICI THERMAL SHOCK RESISTANCE	UNI EN ISO 10545/9	RICHIESTA REQUIRED	RESISTE RESISTS
RESISTENZA AL GELO FROST RESISTANCE	UNI EN ISO 10545/12	RICHIESTA REQUIRED	INGELIVO FROST PROOF
RESISTENZA ALL'ATTACCO CHIMICO CHEMICAL RESISTANCE	UNI EN ISO 10545/13	MIN UB	CONFORME ACCORDING
RESISTENZA ALLE MACCHIE RESISTANCE TO STAINING	UNI EN ISO 10545/14	UGL: VALORE DA DICHIARARE UGL: VALUE TO DECLARE	-